



ARSP72-M406.09 S3

手动换刀

产品编号 13004017

砂轮修整电主轴

轴承

混合球轴承 (个)	3
永久油脂润滑	免维护

电机

电机技术	三相同步驱动装置 (无刷、无传感器)
频率	200 Hz
电机极数 (成对)	2
额定转速	6.000 rpm
加速/制动参数 每秒	10.000 rpm (按照咨询执行的其他参数)

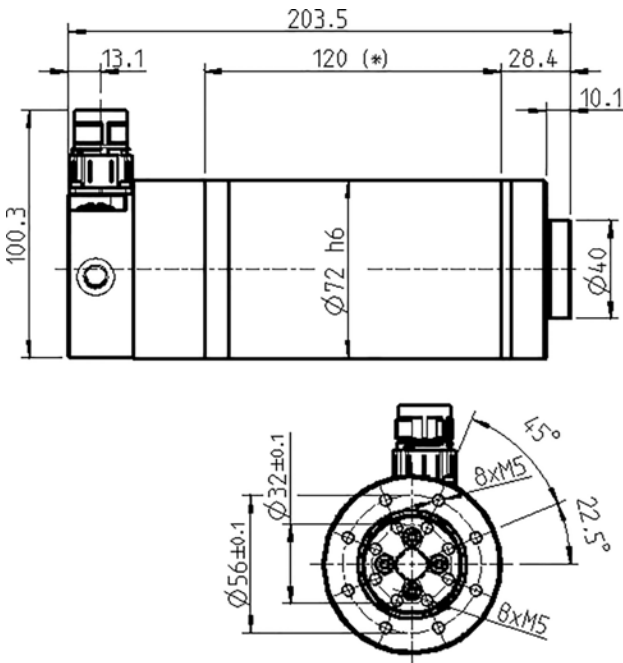
功率值

液体冷却

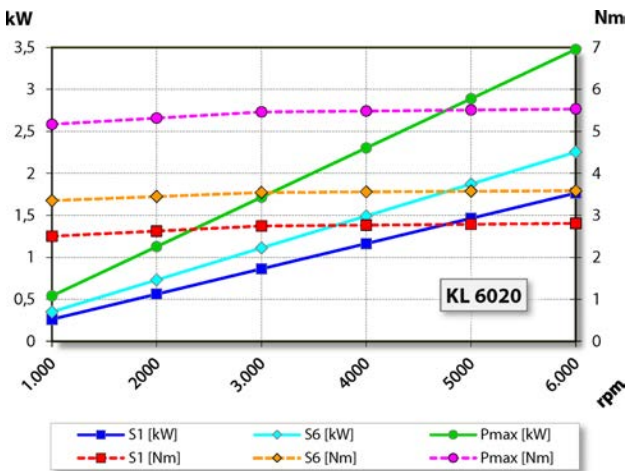
	Pmax / 5s	S6-60%	S1-100%	
额定输出功率	3,5	2,3	1,8	[kW]
电压	344	336	301	[V]
电流	8,4	5	4,2	[A]

ARSP72-M406.09 S3

手动换刀
产品编号 13004017



尺寸

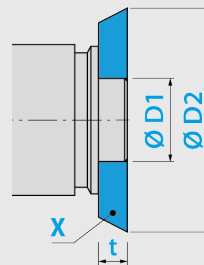


功率图
液体冷却

功率测定完成于公司内部的电机试验台。

特征

接触识别	声发射传感器 可选配件
电机保护	PTC 100° C KTY 84-130
外壳	不锈钢
外壳直径	72 mm
冷却	液体冷却
工作环境温度	+ 10° C ~ + 45° C
空气轴封	
防护等级 (已打开密封空气)	IP54
刀具更换	手动换刀



刀架：
X = 磨具
D1 = 40 h3 mm
D2 = 100 mm
t = 10 - 20 mm

右转和左转	
设备插头	8 针 (SpeedTEC)
重量	~ 4,1 kg
接收面轴向跳动	< 1 μ