



ARSP72-M406.09 S3

Ручная смена инструмента

номера позиций **13004017**

ВЧ-шпиндель для правки шлифовальных кругов

Подшипник

Гибридный шарикоподшипник (шт.)	3
Несменяемая консистентная смазка	не нуждается в техобслуживании

Двигатель

Технология двигателя	3-фазный синхронный привод (бесщеточный и бессенсорный)
Частота	200 Гц
Число полюсов двигателя (пары)	2
Номинальная частота вращения	6.000 мин ⁻¹
Значение ускорения/торможения в секунду	10 000 мин ⁻¹ (другие значения по согласованию)

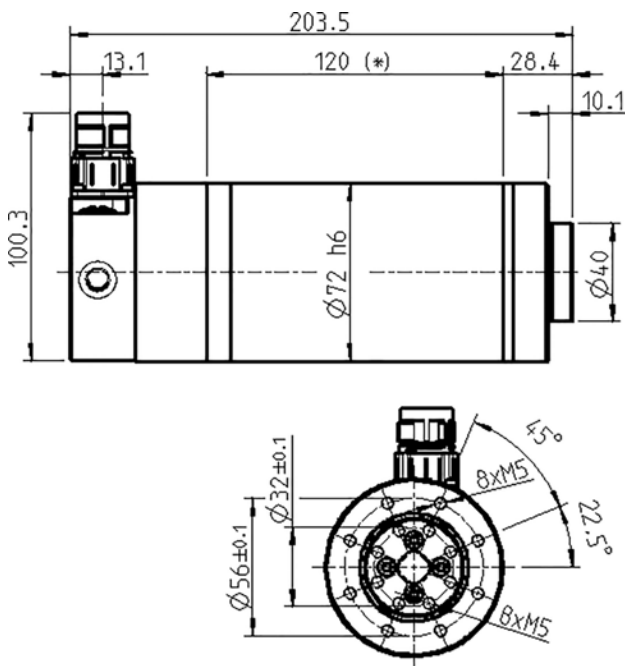
Значения производительности

Жидкостное охлаждение

	Рмакс. / 5 с	S6-60%	S1-100%	
Номинальная мощность	3,5	2,3	1,8	[кВт]
Напряжение	344	336	301	[В]
Ток	8,4	5	4,2	[А]

ARSP72-M406.09 S3

Ручная смена инструмента
номера позиций **13004017**



Размеры

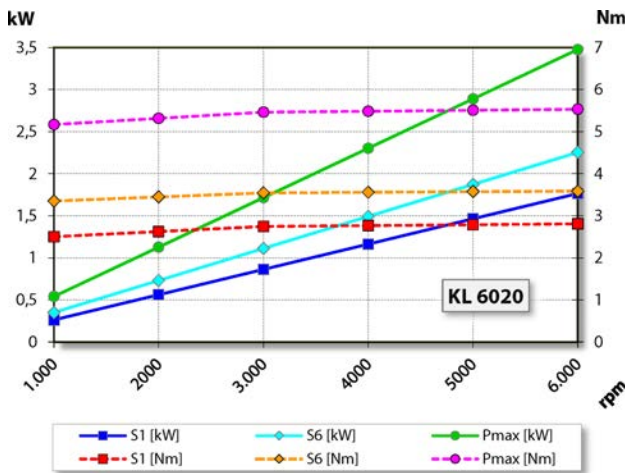


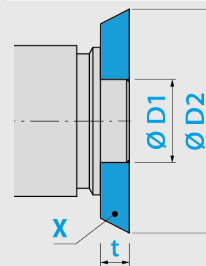
Диаграмма производительности

Жидкостное охлаждение

Определение производительности осуществлялось на собственном испытательном стенде.

Характеристики

Определение касания	Датчик акустической эмиссии
Защита двигателя	Оptionальная принадлежность
Корпус	Высококачественная сталь
Диаметр корпуса	72 мм
Охлаждение	Жидкостное охлаждение
Температура рабочей среды	+ 10° C ... + 45° C
Избыточное давление воздуха внутри шпинделя	
Тип защиты (при избыточном давлении)	IP54
Смена инструмента	Ручная смена инструмента



Крепление инструмента:
X = шлифовальный инструмент
D1 = 40 h3 мм
D2 = 100 мм
t = 10 - 20 мм

Вращение по часовой стрелке и против часовой стрелки

Разъем	8-пол. (SpeedTEC)
Вес	~ 4,1 кг
Осевое биение торца	< 1 мкм