



ARSP72-M406.09 S3

Ręczna zmiana narzędzia

Numer artykułu **13004017**

Wrzeciono wysokoobrotowe do obciążania ściernic

Łożysko

Hybrydowe łożysko kulkowe (sztuk)	3
Trwałość-smarowanie smarem stałym	bezobsługowy

Silnik

Technika silnikowa	3-fazowy napęd synchroniczny (bezsztotkowy i bezczujnikowy)
Częstotliwość	200 Hz
Liczba biegunów silnika (pary)	2
Znamionowa prędkość obrotowa	6.000 obr./min
Wartość przyspieszenia/ hamowania Na sekundę	10 000 obr./min (inne wartości po uzgodnieniu)

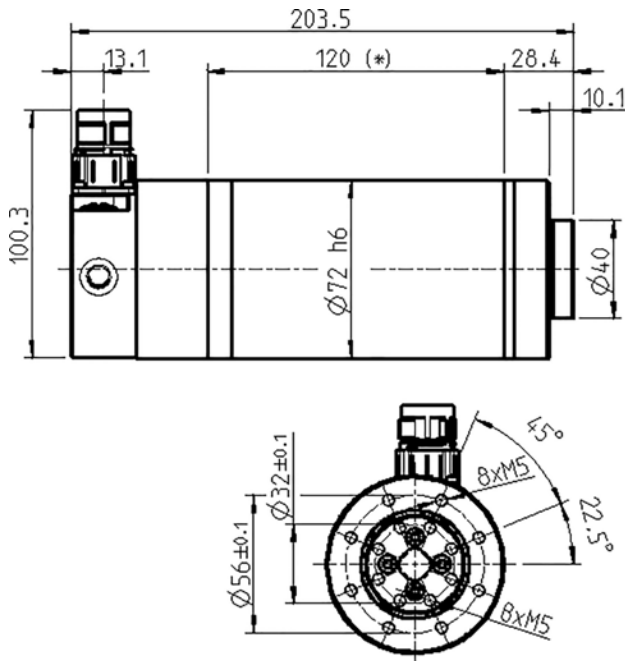
Wartości mocy

Chłodzony cieczą

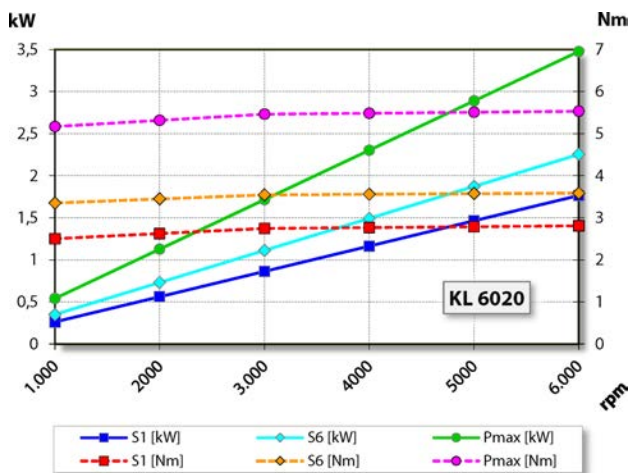
	Pmaks. / 5s	S6-60%	S1-100%	
Moc znamionowa	3,5	2,3	1,8	[kW]
Napięcie	344	336	301	[V]
Prąd	8,4	5	4,2	[A]

ARSP72-M406.09 S3

Ręczna zmiana narzędzia
Numer artykułu 13004017



Wymiary



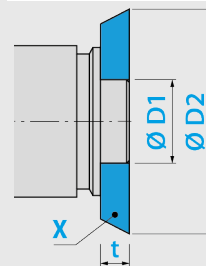
Wykres mocy

Chłodzony cieczą

Określenie mocy odbyło się na własnym stanowisku do badania silników.

Cechy

Uznawania Touch	Czujnik emisji akustycznej Opcjonalne akcesoria
Zabezpieczenie silnika	PTC 100°C KTY 84-130
Obudowa	Stal nierdzewna
Średnica obudowy	72 mm
Chłodzenie	Chłodzony cieczą
Temperatura robocza otoczenia	Od +10°C do +45°C
Powietrze uszczelniające	
Stopień ochrony (powietrze uszczelniające włączone)	IP54
Zmiana narzędzia	Ręczna zmiana narzędzia



Uchwyt narzędzia:

X = kamień szlifierski

D1 = 40 h3 mm

D2 = 100 mm

t = 10 - 20 mm

Kierunek obrotów zgodnie z ruchem wskazówek zegara i kierunek obrotów w lewo

Wtyk urządzenia 8-biegunowy (SpeedTEC)

Ciężar ~ 4,1 kg

Ruch w płaszczyźnie powierzchni mocowania < 1 μ