



ARSP72-M406.09 S3

Cambio manuale dell'utensile

Articolo **13004017**

Mandrino HF per la ripassatura delle mole

Cuscinetti

Cuscinetti ibridi a sfere (pezzo)	3
Lubrificazione a vita	non manutentivo

Motore

Tecnologia del motore	Azionamento sincrono a 3 fasi (senza spazzole né sensori)
Frequenza	200 Hz
Numero poli motore (paia)	2
Regime di rotazione nominale	6.000 min ⁻¹
Valore di accelerazione/ decelerazione	10.000 min ⁻¹
Al secondo	(altri valori su richiesta)

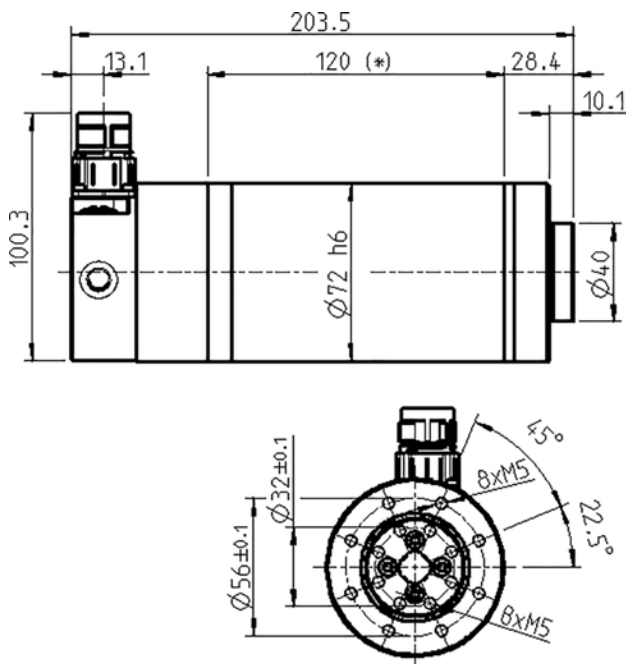
Valori di potenza

Raffreddato a liquid

	Pmax / 5s	S6-60%	S1-100%	
Potenza nominale	3,5	2,3	1,8	[kW]
Tensione	344	336	301	[V]
Corrente	8,4	5	4,2	[A]

ARSP72-M406.09 S3

Cambio manuale dell'utensile
 Articolo **13004017**



Misurazione

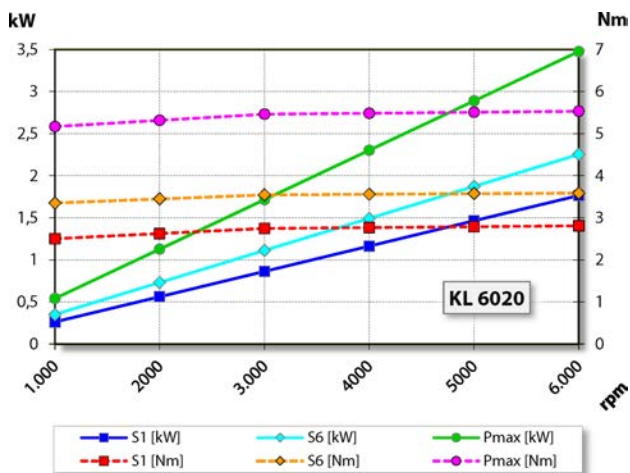


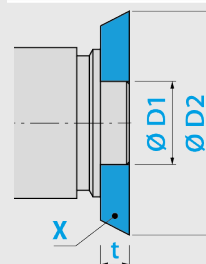
Diagramma di potenza

Raffreddato a liquid

La potenza è stata determinata su un banco prova motori proprio.

Caratteristiche

Riconoscimento inizio taglio	Sensore acustico di emissioni
	Accessori opzionali
Salvamotore	PTC 100° C KTY 84-130
Carcassa	Acciaio inox
Diametro della carcassa	72 mm
Raffreddamento	raffreddato a liquido
Temperatura ambiente di funzionamento	+ 10° C ... + 45° C
Barriera pneumatica	
Grado di protezione (barriera pneumatica inserita)	IP54
Cambio utensile	Cambio manuale dell'utensile



Portautensili:

X = mola

D1 = 40 h3 mm

D2 = 100 mm

t = 10 - 20 mm

Corsa destra e corsa sinistrorsa

Connettore

a 8 poli (SpeedTEC)

Peso

~ 4,1 kg

Oscillazione assiale superficie di appoggio

< 1 μ