



## ARSP72-M406.09 S3

### Manueller Werkzeugwechsel

Artikel-Nr. **13004017**

SF-Spindel zum Abrichten von Schleifscheiben

#### Lager

Hybridkugellager (Stück)	3
Lebensdauer-Fettschmierung	wartungsfrei

#### Motor

Motortechnologie	3-phasiger Synchronantrieb (bürsten- und sensorlos)
Frequenz	200 Hz
Motorpolzahl (Paare)	2
Nenn Drehzahl	6.000 min <sup>-1</sup>
Beschleunigungs- / Bremswert	10.000 min <sup>-1</sup> (andere Werte nach Rücksprache)
Pro Sekunde	

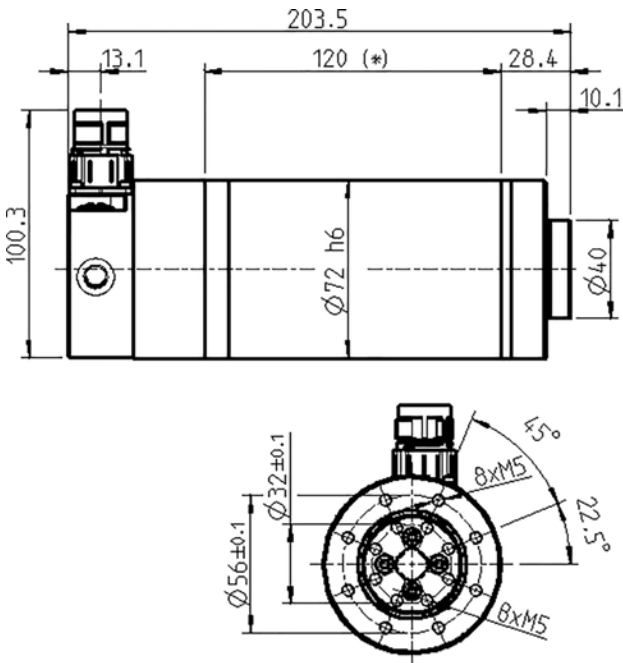
#### Leistungswerte

Flüssigkeitsgekühlt

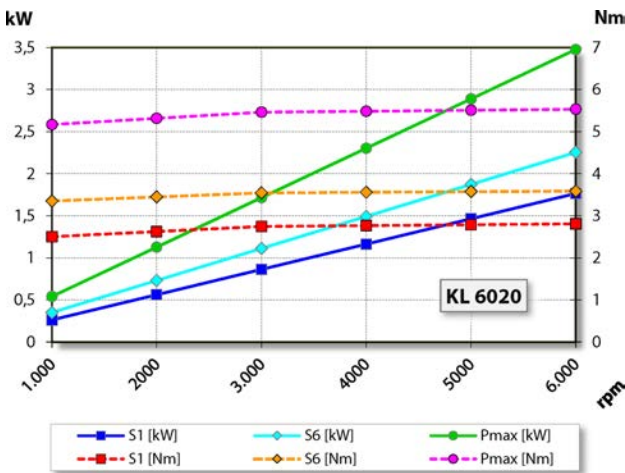
	Pmax / 5s	S6-60%	S1-100%	
<b>Nennleistung</b>	3,5	2,3	1,8	[kW]
<b>Spannung</b>	344	336	301	[V]
<b>Strom</b>	8,4	5	4,2	[A]

**ARSP72-M406.09 S3**

Manueller Werkzeugwechsel  
Artikel-Nr. **13004017**



Abmessungen



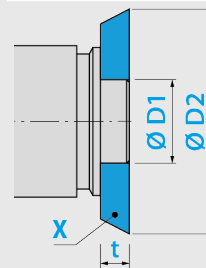
**Leistungsdiagramm**

Flüssigkeitsgekühlt

Die Leistungsermittlung erfolgte auf hauseigenem Motorenprüfstand.

**Merkmale**

Anschritterkennung	Körperschall (AE-Sensor) Optionales Zubehör
Motorschutz	PTC 100° C KTY 84-130
Gehäuse	Edelstahl
Gehäusedurchmesser	72 mm
Kühlung	Flüssigkeitsgekühlt
Betriebsumgebungstemperatur	+ 10° C ... + 45° C
Sperrluft	
Schutzart (Sperrluft eingeschaltet)	IP54
Werkzeugwechsel	Manueller Werkzeugwechsel



Werkzeugaufnahme:

**X** = Schleifkörper

**D1** = 40 h3 mm

**D2** = 100 mm

**t** = 10 - 20 mm

Rechtslauf und Linkslauf	
Gerätestecker	8-pol (SpeedTEC)
Gewicht	~ 4,1 kg
Planlauf Aufnahmefläche	< 1 µ