



## ARSP72-M406.09 S3

### Manuální výměna nástroje

Položka č. **13004017**

Vysokofrekvenční vřeteno k orovnávaní brusných kotoučů

### Ložisko

Hybridní kuličkové ložisko (ks)	3
Životnost tukového mazání	bezúdržbový

### Motoru

Technologie motoru	3-fázový synchronní pohon (bez kartáčů a čidel)
Frekvence	200 Hz
Počet pólů motoru (páry)	2
Jmenovité otáčky	6.000 min <sup>-1</sup>
Hodnota zrychlení/ brzdění	10.000 min <sup>-1</sup>
Za sekundu	(ostatní hodnoty po domluvě)

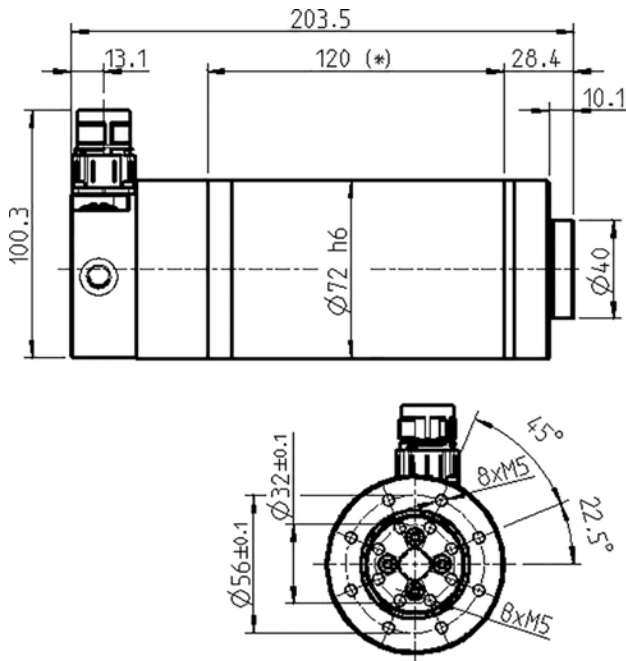
### Hodnoty výkonu

Chlazení kapalinou

	Pmax / 5s	S6-60%	S1-100%	
<b>Jmenovitý výkon</b>	3,5	2,3	1,8	[kW]
<b>Napětí</b>	344	336	301	[V]
<b>Proud</b>	8,4	5	4,2	[A]

**ARSP72-M406.09 S3**

Manuální výměna nástroje  
Položka č. **13004017**



Rozměr

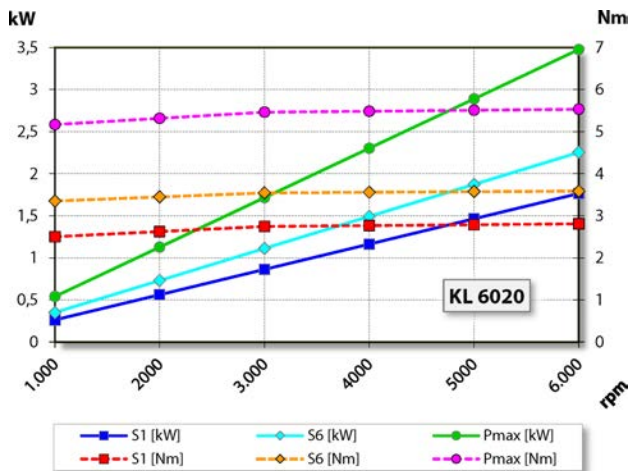


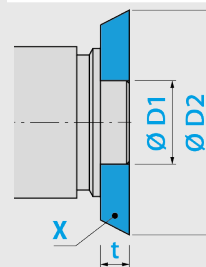
Diagram výkonu

Chlazení kapalinou

Měření výkonu se provádí na firemním stanovišti k měření motorů.

**Znaky**

Rozpoznávání řezné plochy	Snímač akustické emise Optimální příslušenství
Ochrana motoru	PTC 100° C KTY 84-130
Plášť	Ušlechtilá ocel
Průměr tělesa	72 mm
Chlazení	Chlazení kapalinou
Provozní teplota prostředí	+ 10° C ... + 45° C
Blokovací vzduch	
Druh ochrany (blokovací vzduch připojen)	IP54
Výměna nástroje	Manuální výměna nástroje



Přijetí nástroje:  
**X** = brousící nástroj  
**D1** = 40 h3 mm  
**D2** = 100 mm  
**t** = 10 - 20 mm

Ve směru hodinových ručiček a proti směru hodinových ručiček

Konektor zařízení	8-pól. (SpeedTEC)
Hmotnost	~ 4,1 kg
Rovinné otáčení upínací plochy	< 1 μ