



S62-M360.05 S5

Manueller Werkzeugwechsel

Artikel-Nr. **10503101**

SF-Spindel für Hochgeschwindigkeitsfräsen, -schleifen, -bohren, -gravieren

Lager

Hybridkugellager (Stück)	2
Lebensdauer-Fettschmierung	wartungsfrei

Motor

Motortechnologie	3-phasiger Asynchronantrieb (bürsten- und sensorlos)
Frequenz	1.000 Hz
Motorpolzahl (Paare)	1
Nenn Drehzahl	60.000 min ⁻¹
Beschleunigungs- / Bremswert	10.000 min ⁻¹ (andere Werte nach Rücksprache)
Pro Sekunde	

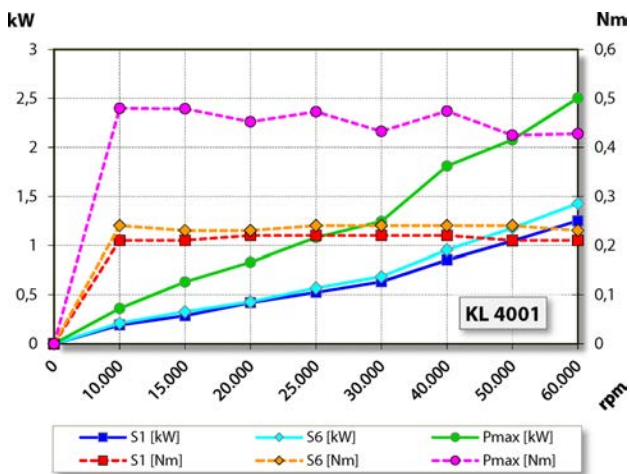
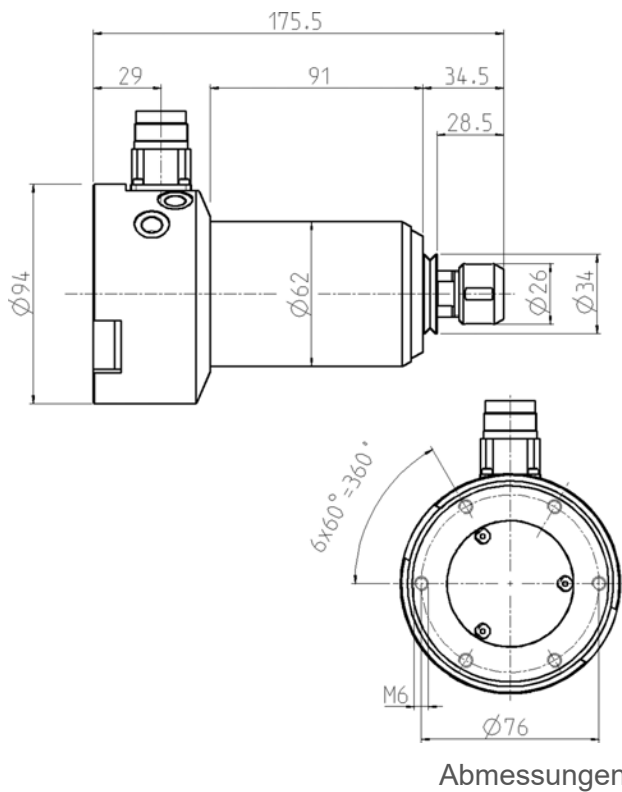
Leistungswerte

Flüssigkeitsgekühlt

	Pmax / 5s	S6-60%	S1-100%	
Nennleistung	2,5	1,4	1,2	[kW]
Spannung	249	211	206	[V]
Strom	11	6,5	6	[A]

S62-M360.05 S5

Manueller Werkzeugwechsel
 Artikel-Nr. **10503101**



Leistungsdiagramm

Flüssigkeitsgekühlt

Die Leistungsermittlung erfolgte auf hauseigenem Motorenprüfstand.

Merkmale

Drehzahlgeber	Feldplatte (TTL) Anzahl Signale = 6
Motorschutz	PTC 160° C
Gehäuse	Edelstahl / Aluminium
Gehäusedurchmesser	62 mm
Aufnahme	Adapterkegel
Kühlung	Flüssigkeitsgekühlt
Betriebsumgebungstemperatur	+ 10° C ... + 45° C
Sperrluft	
Schutzart (Sperrluft eingeschaltet)	IP54
Werkzeugwechsel	Manueller Werkzeugwechsel
Spannzangentyp	D8
Spannbereich bis	8 mm (5/16")
Rechtslauf	
Gerätestecker	9-pol (SpeedTEC)
Gewicht (ohne Kegel)	~ 3,6 kg
Rundlauf Innenkegel	< 1 μ