



Chopper

Jaeger 
High Performance Spindles

Redline – the new definition of low cost

Die **Chopper-Serie** steht für eine „abgespeckte“ **Variante** einer Jäger-High-Performance- Spindle. Im Vordergrund bei der Chopper-Entwicklung stand die „Einsparung von Fertigungskosten, um letztendlich einen attraktiven Endkundenpreis gestalten zu können.

Ein clever durchdachtes Spindelkonzept bietet die Möglichkeit verschiedene Werkzeugspannsysteme in nur einem „Basic-Body“ zu integrieren. Ob manuell, pneumatischer Direktwechsel oder Kegelwechsel: teilweise können bis zu 12mm Werkzeuge in das Werkzeugspannsystem aufgenommen werden.

Spindeln der 1500er Chopper-Serie können mittels „Aufnahme-T-Nuten (DIN-650-8)“ direkt – ohne zusätzlichen Spindelträger – an die Maschinenachse angebracht werden. Zusätzlich spart ein in die Spindel integriertes Lüftersystem die zusätzlichen Kosten für ein externes Kühlgerät ein.

Sollte mehr Leistung notwendig werden, sind die Chopper Spindeln auch als flüssigkeitsgekühlte Variante erhältlich – eben so flexibel wie der Kunde es zur Erfüllung seiner Aufgaben benötigt.

Die Chopper-Serie wird auch im speziellen Chopper-Bundle angeboten, dh. Chopper- Spindel inkl. eines preislich attraktiven Frequenzumrichters. Bitte sprechen Sie uns an.

Redline

Chopper 1500 H

Schnellfrequenz-Spindel
Handspannung
ER 16

**Spindel für Hochgeschwindigkeitsfräsen,
-bohren, -gravieren**

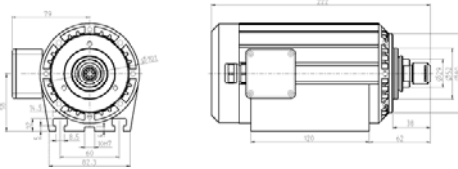
Technische Daten

- Stahllagerung – 2fach
- Lebensdauerfettsschmierung
- Motor: Typ 50.2
- Abgabeleistung: 1,5 kW (S1)
- Abgabeleistung: 4,1 kW (pmax)
- Spannung: max. 230 V
- Stromstärke: 5,2 A
- Frequenz: max. 500 Hz
- Motorpolzahl: 1 Polpaar
- Drehzahl: max. 30.000 rpm
- Motorschutz: PTC
- Sperrluft
- Kühlung: luftgekühlt
- Gehäusedurchmesser: 100 mm
- Werkzeugwechsel: Handspannung
Spannzange ER 16
- Spannbereich: bis 10 mm
- Anschluss: Kabel
- Gewicht: ca. 5 kg

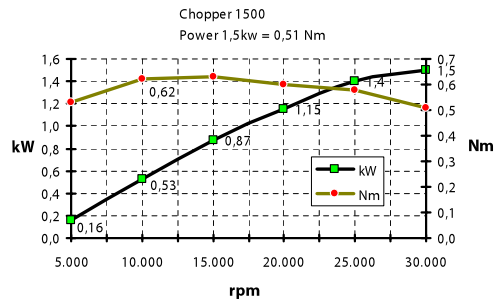
Musterabbildung



Abmaße



Leistungsdiagramm



Chopper 1500 D

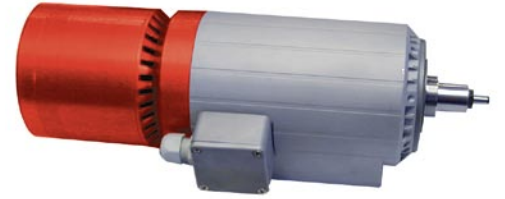
Schnellfrequenz-Spindel
Pneumatischer Direktwechsel

**Spindel für Hochgeschwindigkeitsfräsen,
-bohren, -gravieren**

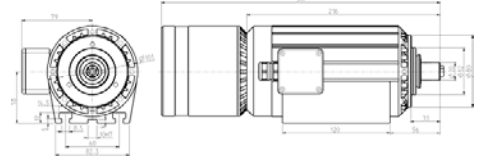
Technische Daten

- Stahllagerung – 2fach
- Lebensdauerfettsschmierung
- Motor: Typ 50.2
- Abgabeleistung: 1,5 kW (S1)
- Abgabeleistung: 4,1 kW (pmax)
- Spannung: max. 230 V
- Stromstärke: 5,2 A
- Frequenz: max. 500 Hz
- Motorpolzahl: 1 Polpaar
- Drehzahl: max. 30.000 rpm
- Motorschutz: PTC
- Sperrluft
- Kühlung: luftgekühlt
- Gehäusedurchmesser: 100 mm
- Werkzeugwechsel: pneumatischer Direktwechsel
- Spannbereich: bis 8 mm
- Anschluss: Kabel
- Gewicht: ca. 7 kg

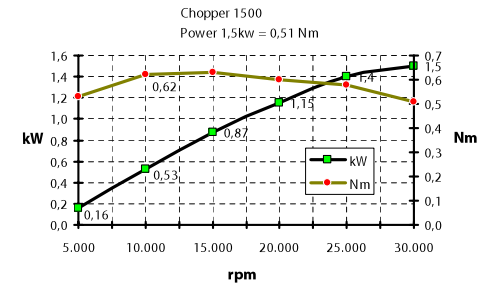
Musterabbildung



Abmaße



Leistungsdiagramm



Chopper 1500 K

Schnellfrequenz-Spindel
Pneumatischer Kegelwechsel

**Spindel für Hochgeschwindigkeitsfräsen,
-bohren, -gravieren**

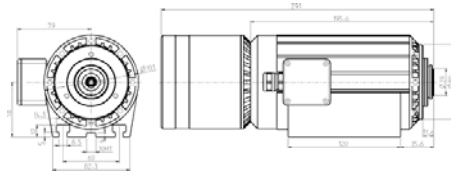
Technische Daten

- Stahlagerung – 2fach
- Lebensdauerfettsschmierung
- Motor: Typ 50.2
- Abgabeleistung: 1,5 kW (S1)
- Abgabeleistung: 4,1 kW (pmax)
- Spannung: max. 230 V
- Stromstärke: 5,2 A
- Frequenz: max. 500 Hz
- Motorpolzahl: 1 Polpaar
- Drehzahl: max. 30.000 rpm
- Motorschutz: PTC
- Sperrluft
- Kühlung: luftgekühlt
- Gehäusedurchmesser: 100 mm
- Werkzeugwechsel: pneumatischer Kegelwechsel
- Spannbereich: bis 10 mm
- Anschluss: Kabel
- Gewicht: ca. 7 kg

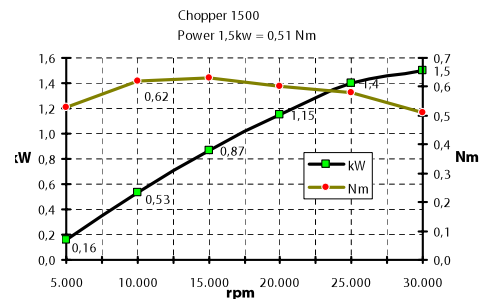
Musterabbildung



Abmaße



Leistungsdiagramm



Chopper C 80 M 430.01 S4

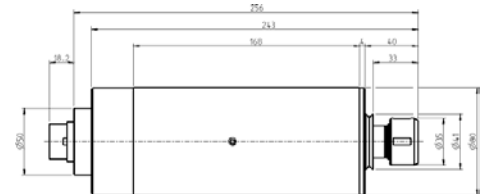
Schnellfrequenz-Spindel
Handspannung
Spannzange 12D

**Spindel für Hochgeschwindigkeitsfräsen,
-bohren, -gravieren**

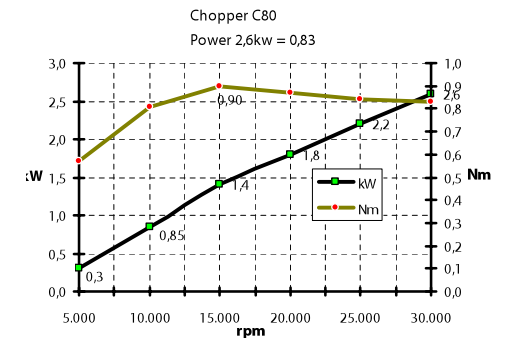
Technische Daten

- Stahlagerung – 2fach
- Lebensdauerfettsschmierung
- Motor: AC
- Abgabeleistung: 2,6 kW
- Abgabeleistung: 5,8 kW (pmax)
- Spannung: max. 230 V
- Stromstärke: 11 A
- Frequenz: max. 500 Hz
- Motorpolzahl: 1 Polpaar
- Drehzahl: max. 30.000 rpm
- Motorschutz: PTC
- Sperrluft
- Kühlung: flüssigkeitsgekühlt
- Gehäusedurchmesser: 80 mm
- Werkzeugwechsel: Handspannung Spannzange 12D
- Spannbereich: bis 12 mm
- Anschluss: 9 Pol Plastik
- Gewicht: ca. 5,5 kg

Abmaße



Leistungsdiagramm





DIN EN ISO 9001:2000
Zertifikat: 01 100 059975

ISO 14001:2004
OHSAS 18001:1999
Zertifikat: 1810005Jäg00

Jäger 
High Performance Spindles

*Alfred Jäger GmbH
Siemensstraße 8
D-61239 Ober-Mörlen
Germany*

*Tel. +49 6002 9123-0
Fax +49 6002 9123-40
info@alfredjaeger.de
www.alfredjaeger.de*